

Ekvitermní servotermostat DIN s relé

- schéma propojení pro ovládání servomotoru 230V,
kaskádního řazení pro 2 kotle a čerpadla 230V s direktivním řízením

! Připojení na 230V smí provádět osoba znalá s vyšší kvalifikací, přezkoušená dle vyhlášky č.50 min. §6 !

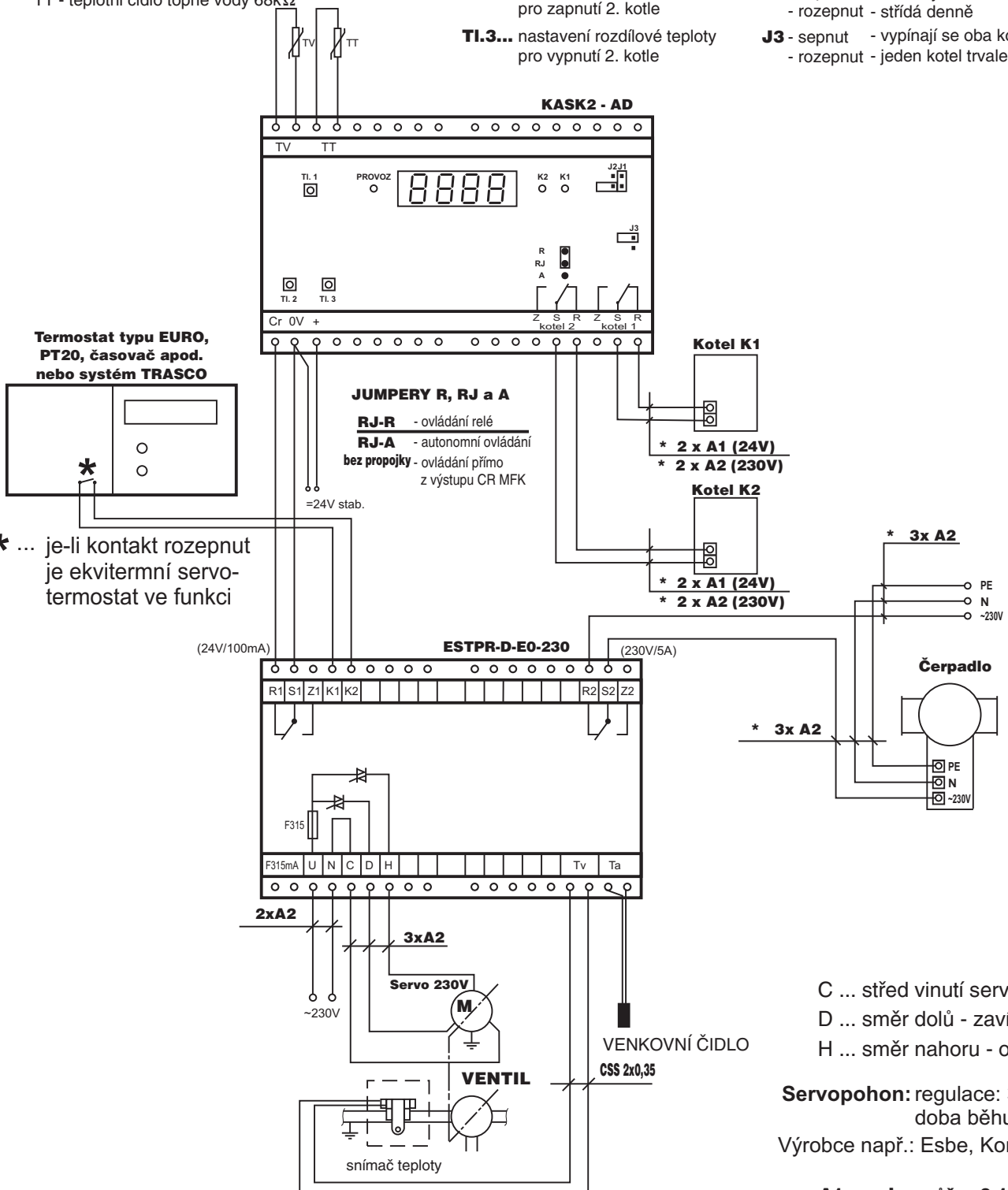
- * Teplotní čidla upevnit a zaizolovat na potrubí vratné a topné vody
- * TV - teplotní čidlo vratné vody 68kΩ
- * TT - teplotní čidlo topné vody 68kΩ

TLAČÍTKA TI.1-TI.3 :

- TI.1...** tlačítko zobrazení rozdílových teplot
- TI.2...** nastavení rozdílové teploty pro zapnutí 2. kotle
- TI.3...** nastavení rozdílové teploty pro vypnutí 2. kotle

JUMPERY J1, J2 a J3 :

- J1** - sepnut - cykluje
- rozepnut - připíná (necykluje)
- J2** - sepnut - střídá týdně
- rozepnut - střídá denně
- J3** - sepnut - vypínají se oba kotle
- rozepnut - jeden kotel trvale běží



C ... střed vinutí serva
D ... směr dolů - zavírání
H ... směr nahoru - otevírání

Servopohon: regulace: 3-bodová
doba běhu: 2 min.
Výrobce např.: Esbe, Komextherm

A1 ... min. průřez 0,19 mm²

A2 ... min. průřez 0,5 mm²

Tv - teplota vody, kterou chcete udržovat (termistor 100kΩ)

Ta - venkovní teplota (termistor 10kΩ)

Ekvitermní servotermostat DIN s relé

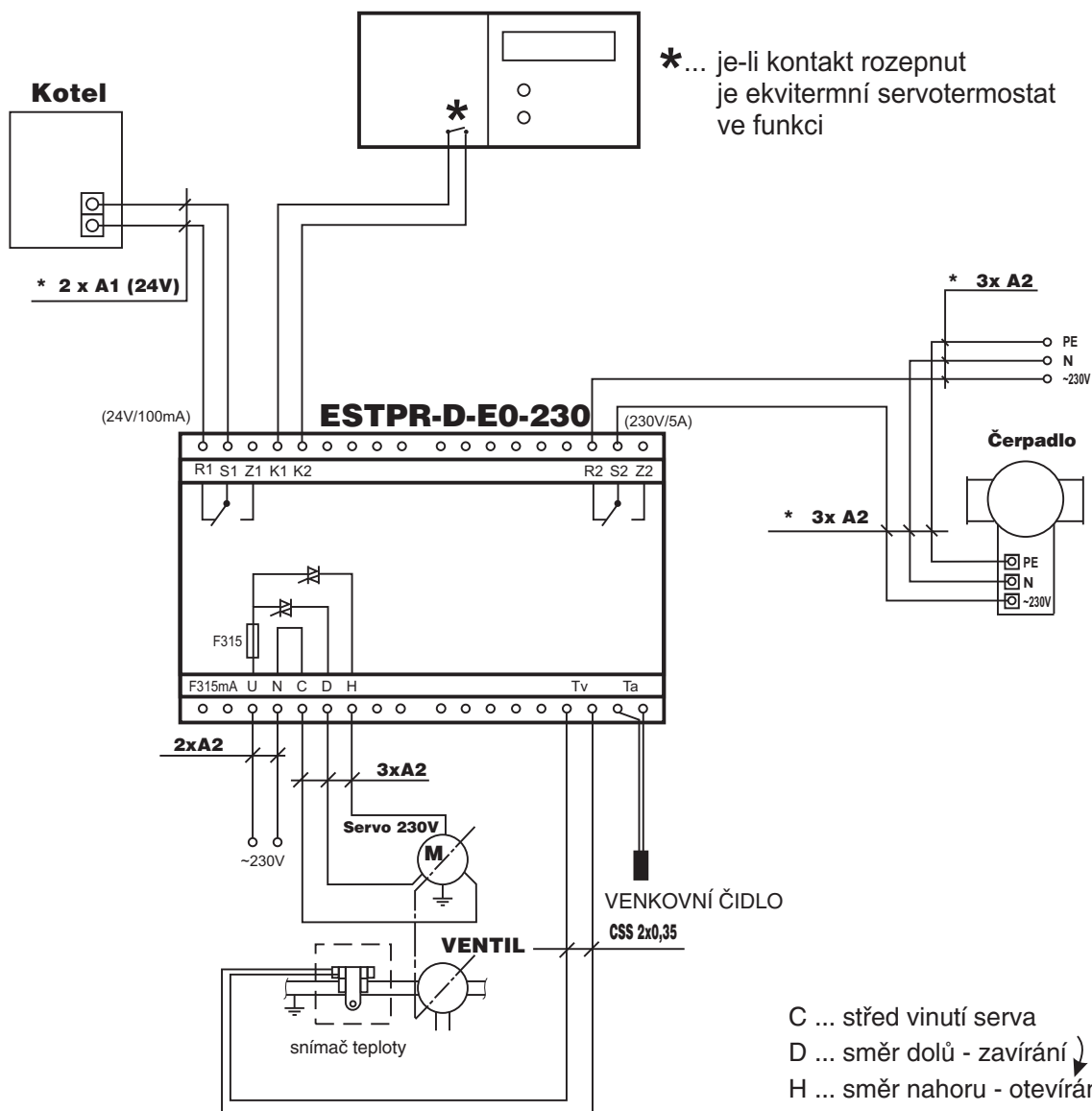
- schéma propojení pro ovládání servomotoru 230V,
čerpadla 230V a kotle s direktivním řízením

Pozn. : ekvitermní servotermostat DIN s relé zapojit na svorky kotle 24V místo prostorového termostatu určeného pro řízení kotle z jedné referenční místnosti

V případě, že potřebujete ovládat více kotlů je možné na svorky R1, S1, Z1 připojit kaskádní řadiče kotlů TRASCO - KASK2-AD pro 2 kotle nebo KASK3-AD pro 3 kotle

! Připojení na 230V smí provádět osoba znalá s vyšší kvalifikací, přezkoušená dle vyhlášky č.50 min. §6 !

**Termostat typu EURO,
PT20, časovač apod.
nebo systém TRASCO**



Servopohon: regulace: 3-bodová
doba běhu: 2 min.

Výrobce např.: Esbe, Komextherm

A1 ... min. průřez 0,19 mm²

A2 ... min. průřez 0,5 mm²

Tv - teplota vody, kterou chcete udržovat (termistor 100kΩ)

Ta - venkovní teplota (termistor 10kΩ)